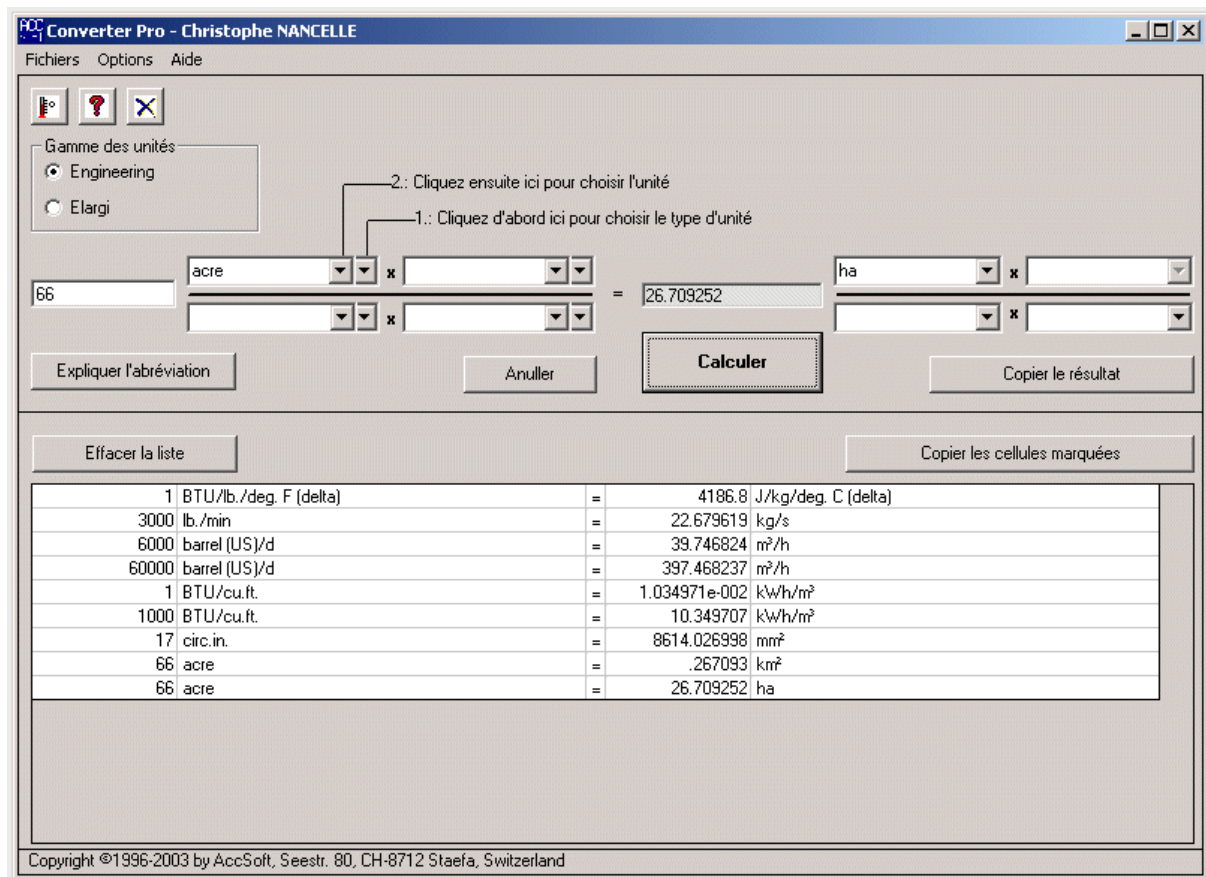


Convertir Pro pour Windows 9x/ME/NT/2000/XP



CONVERTER PRO - Qu'est-ce que c'est?

CONVERTER PRO est un logiciel pour convertir des unités d'une manière professionnelle. CONVERTER PRO vient avec une base de données qui contient les facteurs les plus importants pour convertir des unités de longueur, surface, volume, masse, force, pression, température, viscosité dynamique, viscosité cinématique et de temps. La base des données contient des unités de tous les systèmes unitaires utilisés dans le domaine de la technique (SI, CGS, MKS, britanniques, américaines).

Des unités qui ne sont pas contenues dans la base des données se composent facilement en utilisant jusqu'à quatre des unités présentes (par exemple, 'km' et 'h' sont composés pour donner 'km/h', ou 'BTU', 'lb.' et 'deg. F' pour donner 'BTU/lb. deg. F').

Vous pouvez élargir toutes les tables de facteurs contenues dans CONVERTER PRO. Si un facteur dont vous avez souvent besoin devrait manquer, vous pouvez simplement le rajouter vous-même.

Vous pouvez aussi définir jusqu'à dix tables avec vos propres facteurs de conversion (par exemple avec des unités électriques ou acoustiques).

Vous pouvez compter sur les résultats des conversions. La base des données a été calculée avec les facteurs de base les plus précis disponibles, et elle a été testée très soigneusement. Au moins cinq décimales des résultats seront donc toujours précises.

CONVERTER PRO à été créé par un ingénieur dont le travail est international. Un beau jour il en avait assez de continuer à re-inventer la roue et a écrit ce logiciel. Pour cela, ce logiciel est particulièrement utile pour tous ceux qui se trouvent dans une situation pareille et qui sont souvent confrontés avec des systèmes d'unités étrangers.